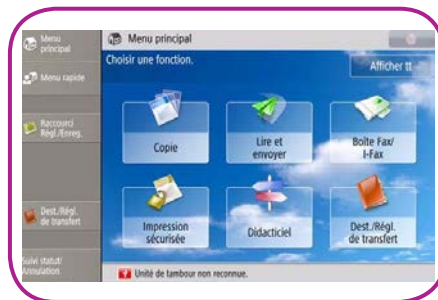


# imageRUNNER ADVANCE C3320, C3320i, C3325i, C3330i

## Compacts et productifs pour des documents couleur de qualité

Les systèmes imageRUNNER ADVANCE C3300 offrent des travaux couleur de qualité dans un design compact. Des fonctions simples d'intégration, de sécurité et de contrôle des coûts combinées à une consommation d'énergie parmi les meilleures du marché en font la solution idéale pour les groupes à taille humaine.



### Maîtrisez vos coûts :

- Des technologies conçues pour réduire le coût total d'impression
- Polyvalence et design compact
- Suivi et analyse des impressions grâce aux journaux d'activité détaillés
- Administration personnalisée des règles d'utilisation et des restrictions d'accès pour toutes ou une partie des fonctions disponibles
- Système de contrôle d'accès et de contrôle des coûts en option
- Parfaite intégration avec les solutions de gestion documentaire et de contrôle de gestion des flux telles que uniFLOW
- Des outils de gestion des périphériques permettent d'alléger le travail d'administration de votre parc de systèmes d'impression.

### Sécurisez vos informations confidentielles :

- Authentification conviviale des utilisateurs pour un accès contrôlé aux périphériques et une utilisation en toute simplicité
- Désactivation de certaines fonctions au cas par cas pour empêcher toute utilisation non autorisée
- L'impression sécurisée assure la confidentialité des informations
- Une multitude de fonctions en standard, comme l'effacement des données, le filtrage d'adresses IP et MAC et l'utilisation du protocole IPSec, protège le transfert de données vers le périphérique et sur le réseau
- De nombreuses options de sécurité des informations conformes aux normes les plus strictes.
- Un système de prévention contre l'utilisation de documents confidentiels par une analyse du contenu avant impression ou numérisation via uniFLOW (option).



IMPRESSION



COPIE



TÉLÉCOPIE



NUMÉRISATION

En option sur  
tous les modèles

**Canon**

Compacts et productifs pour une impression couleur de qualité

# imageRUNNER ADVANCE C3320, C3320i, C3325i, C3330i

## Rationalisez vos flux documentaires :

- Large écran tactile couleur de 17,8 cm avec menus intuitifs pour une expérience utilisateur incomparable
- Simplification et automatisation des tâches courantes à l'aide de touches de raccourci personnalisables par l'utilisateur
- Numérisation de documents papier facile et rapide
- Le support standard de la fonction PDF OCR et la conversion en une gamme de formats incluant Office Open XML PPT et Word, permet la réutilisation du contenu numérique
- Intégration facilitée à des solutions de capture et de gestion documentaire assurant l'optimisation du traitement des informations
- Fonctionnalité de création de brochures et documents au rendu professionnel en mode automatique
- Fonctionnalité pratique d'agrafage à la demande
- Générez moins de déchets grâce à la fonction d'agrafage éco sans agrafes
- Prise en charge de terminaux mobiles

## Des résultats superbes :

- Des machines robustes au moteur solide
- Conçues pour traiter des volumes d'impression importants.
- La technologie d'imagerie V<sup>2</sup> de Canon garantit l'obtention constante de tirages d'une qualité exceptionnelle.

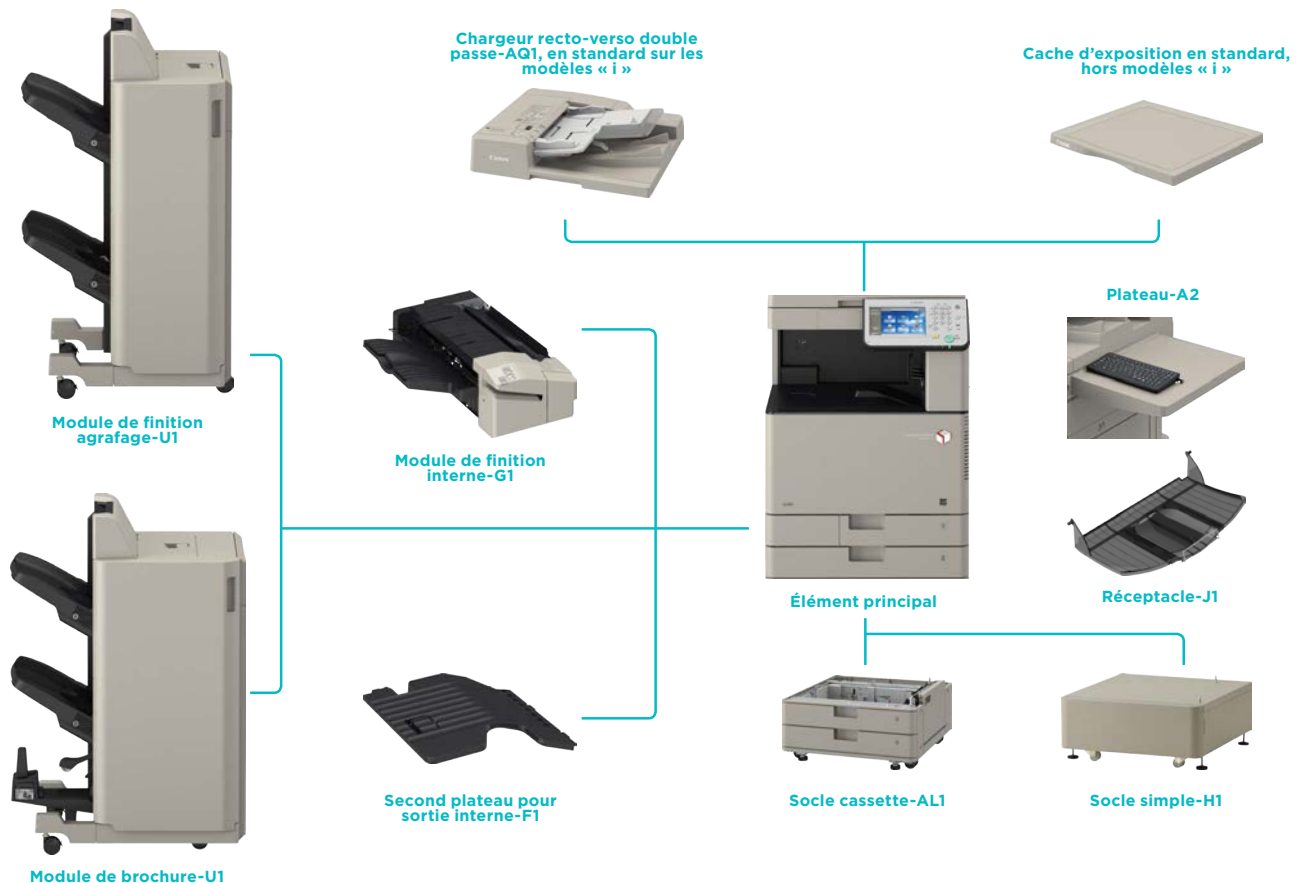
## Une gestion efficace des périphériques :

- Prise en charge des normes du secteur et de votre réseau, comme PCL et Adobe PostScript pour une intégration simplifiée
- Partage des ressources et des fonctionnalités avec d'autres périphériques imageRUNNER ADVANCE du réseau
- Collaboration avec les applications métier et les systèmes externes dans le Cloud
- À travers la plateforme MEAP embarquée, le périphérique intègre parfaitement de nombreuses solutions logicielles
- Des outils de gestion des périphériques compatibles avec toute la gamme imageRUNNER ADVANCE facilitent la configuration, la gestion et la mise à niveau des périphériques, de manière individuelle ou collective.
- Une maintenance proactive et efficace grâce aux fonctionnalités de suivi, de reporting et de diagnostic
- La maintenance est réduite pour une disponibilité optimale

## Respect de l'environnement :

- L'un des meilleurs Taux de Consommation Electrique typique (TEC) pour ce type d'imprimante
- Consomme seulement moins de 1 W en mode veille prolongée
- Comprend des matériaux recyclés et des bioplastiques
- Certification ENERGY STAR®.

## Principales options de configuration



# Caractéristiques techniques

# imageRUNNER ADVANCE C3320, C3320i, C3325i, C3330i

<b>Type de machine</b>	Multifonction couleur A3 (lecteur/imprimante en standard)	<b>Caractéristiques de numérisation</b>	C3330i / C3325i / C3320i :
<b>Principales fonctions disponibles</b>	Impression, Copie, Numérisation, Envoi* et Fax optionnel (*en option sur la C3320)	<b>En option/Standard</b>	Chargeur recto-verso double passe standard 100 feuilles : DADF-AQ1
<b>Caractéristiques de l'imprimante</b>			C3320 :
<b>Vitesse d'impression (NB/Couleur)</b>	C3330i : Jusqu'à 30/30 ppm (recto A4) Jusqu'à 15/15 ppm (recto A3) Jusqu'à 20/20 ppm (recto A4R) De 4 à 30/4 à 30 ppm (recto A5R) C3325i : Jusqu'à 25/25 ppm (recto A4) Jusqu'à 15/15 ppm (recto A3) Jusqu'à 20/20 ppm (recto A4R) De 4 à 25/4 à 25 ppm (recto A5R) C3320/i : Jusqu'à 20/20 ppm (recto A4) Jusqu'à 15/15 ppm (recto A3) Jusqu'à 20/20 ppm (recto A4R) Jusqu'à 20/20 ppm (recto A5R) De 4 à 20/4 à 20 ppm (recto A5R)	<b>Format(s) de support pris en charge</b>	Version standard équipée d'un cache d'exposition. (Chargeur recto-verso double passe 100 feuilles en option : DADF-AQ1) A3, A4, A4R, A5, A5R, B5, formats personnalisés (L x L) : Max. 297 mm x 432 mm ; Min. 139,7 mm x 128 mm
<b>Mode d'impression</b>	Impression laser couleur	<b>Grammage des supports pris en charge</b>	Numérisation recto : * avec le chargeur DADF-AQ1 Originaux noir et blanc : 38 à 128 g/m <sup>2</sup> * Chargement feuille par feuille uniquement pour les grammages de 38 à 49 g/m <sup>2</sup> Originaux couleur de formats mixtes : 64 à 128 g/m <sup>2</sup> Originaux noir et blanc de formats mixtes : 50 à 128 g/m <sup>2</sup> Numérisation recto-verso : * avec le chargeur DADF-AQ1 Originaux noir et blanc de formats mixtes : 50 à 128 g/m <sup>2</sup> Originaux couleur de formats mixtes : 64 à 128 g/m <sup>2</sup>
<b>Résolution d'impression</b>	1200 ppp x 1200 ppp, 600 ppp x 600 ppp	<b>Résolution de numérisation</b>	100 ppp, 150 ppp, 200 x 100 ppp, 200 ppp, 300 ppp, 200 x 400 ppp, 400 x 200 ppp, 400 ppp, 600 ppp
<b>Impression recto-verso</b>	Automatique (standard)	<b>Numérisation recto-verso</b>	Recto-verso vers recto-verso (automatique) * Le modèle C3320 nécessite le chargeur DADF-AQ1
<b>Impression directe</b>	Impression directe à partir d'une clé USB, de l'interface utilisateur distante et d'un accès Web <sup>1</sup> Types de fichiers pris en charge : JPEG, TIFF, PDF <sup>2</sup> , XPS <sup>2</sup> (* L'impression de format XPS à partir d'un site Web n'est pas prise en charge) (* <sup>2</sup> Sur le modèle C3320, les formats PDF/XPS nécessitent un KIT IMPRESSION (pour PDF/XPS)-HI)	<b>Vitesse de numérisation (NB/Couleur)</b>	Numérisation recto : * avec le chargeur DADF-AQ1 30/30 ipm (A4, 600 ppp x 600 ppp), 55/55 ipm (A4, 300 ppp x 300 ppp) Numérisation recto-verso : * avec le chargeur DADF-AQ1 15/15 ipm (A4, 600 ppp x 600 ppp), 27,5/27,5 ipm (A4, 300 ppp x 300 ppp)
<b>Impression à partir de périphériques connectés à Internet</b>	De nombreux logiciels et solutions MEAP sont disponibles, permettant d'imprimer à partir de périphériques mobiles ou connectés à Internet ou de services Cloud, selon vos besoins. <sup>3</sup>	<b>Modes de numérisation</b>	Numérisation Push : Intégration avec une gamme de logiciels de capture MEAP, numérisation Pull et numérisation vers une clé USB. Numérisation vers des périphériques mobiles, des périphériques connectés à Internet ou vers des applications Cloud. <sup>4</sup>
<b>Capacité papier (standard)</b>	2 cassettes de 550 feuilles (80 g/m <sup>2</sup> ) Un plateau d'alimentation de 100 feuilles (80 g/m <sup>2</sup> )	<b>Caractéristiques de la numérisation Pull</b>	Colour Network ScanGear2. Pour Twain et WIA ainsi que les systèmes d'exploitation Windows 32 et 64 bits
<b>Capacité papier (en option)</b>	2 cassettes de 550 feuilles (80 g/m <sup>2</sup> ) (Socle cassette-AL1)		OS pris en charge : Windows XP <sup>1</sup> /Vista/8/8.1/7/Server 2003/Server 2008R2/Server 2008/Server 2008R2/Server 2012/Windows Server 2012R2
<b>Capacité papier maximum</b>	2 300 feuilles (80 g/m <sup>2</sup> )		* Les pilotes sont disponibles sur <a href="http://software.canon-europe.com">http://software.canon-europe.com</a> .
<b>Capacité papier en sortie</b>	En standard Plateau de réception : 250 feuilles (80 g/m <sup>2</sup> ) En option - Plateau de réception copie* : 100 feuilles (80 g/m <sup>2</sup> ) - Second plateau pour sortie interne* : 100 feuilles (80 g/m <sup>2</sup> ) - Module de finition interne* : 600 feuilles (plateau supérieur : 100 feuilles, plateau inférieur : 500 feuilles) (80 g/m <sup>2</sup> ) - Module de finition externe* : 2 000 feuilles (plateau supérieur : 1 000 feuilles, plateau inférieur : 1 000 feuilles) (80 g/m <sup>2</sup> ) * Sur le modèle C3320, un troisième plateau est requis.		*1 Depuis le 7 avril 2015, le pilote d'impression n'est plus pris en charge sous Windows XP.
<b>Fonctions de finition</b>	Standard : Assembler, grouper Avec modules de finition en option : Assemblage, groupement, offset, agrafage, agrafage éco*, agrafage à la demande, piqûre à cheval (* L'agrafage éco est uniquement pris en charge par le module de finition interne)	<b>Caractéristiques d'envoi</b>	
<b>Types de supports pris en charge</b>	<b>Cassette(s) :</b> Papier fin, ordinaire, recyclé, couleur, fort grammage, perforé, enveloppes Plateau d'alimentation : Papier fin, ordinaire, recyclé, couleur, fort grammage, perforé, transparent, étiquettes, enveloppes, cartes postales, papier calque, papier couché <b>Cassette papier 1 :</b> A4, formats personnalisés (139,7 mm x 182 mm à 297 mm x 215,9 mm) <b>Cassettes papier 2, 3 et 4 :</b> A4, A4R, A3, A5R, B5, format personnalisé : 139,7 mm x 182 mm à 304,8 mm x 457,2 mm <b>Enveloppes* :</b> N° 10 (COM10), Monarch, ISO-C5, DL (* Prise en charge des enveloppes à l'aide des cassettes papier 1 et 2 uniquement.) <b>Plateau d'alimentation :</b> A4, A4R, A3, SRA3, A5, A5R, format personnalisé : 98,4 mm x 139,7 mm à 320 mm x 457,2 mm <b>Enveloppes :</b> N° 10 (COM10), Monarch, ISO-C5, DL Cassettes papier 1, 2, 3 et 4 : 52 à 220 g/m <sup>2</sup> Plateau d'alimentation : 52 à 256 g/m <sup>2</sup> Recto-verso : 52 à 220 g/m <sup>2</sup>	<b>En option/Standard</b>	C3330i / C3325i / C3320i : Standard
<b>Formattage des supports pris en charge</b>	<b>Enveloppes* :</b> N° 10 (COM10), Monarch, ISO-C5, DL (* Prise en charge des enveloppes à l'aide des cassettes papier 1 et 2 uniquement.) <b>Plateau d'alimentation :</b> A4, A4R, A3, SRA3, A5, A5R, format personnalisé : 98,4 mm x 139,7 mm à 320 mm x 457,2 mm <b>Enveloppes :</b> N° 10 (COM10), Monarch, ISO-C5, DL Cassettes papier 1, 2, 3 et 4 : 52 à 220 g/m <sup>2</sup> Plateau d'alimentation : 52 à 256 g/m <sup>2</sup> Recto-verso : 52 à 220 g/m <sup>2</sup>	<b>Résolution d'envoi</b>	C3320 : En option : Nécessite le kit Envoi couleur universel-AA1 100 ppp, 150 ppp, 200 ppp x 100 ppp, 200 ppp, 300 ppp, 200 ppp x 400 ppp, 400 ppp, 600 ppp
<b>Langage(s) de description de page</b>	UFRII PCL5c/6 (en option sur la C3320, nécessite le KIT D'IMPRESSION PCL BB1) Adobe PostScript Level 3 (en option sur la C3320, nécessite le KIT D'IMPRESSION PS BB1)	<b>Destinations</b>	E-mail/IFAX (SMTP), Fax (en option), PC (SMB, FTP, WebDAV), connexion à une gamme de services Cloud
<b>Polices</b>	Polices PCL : 93 polices romanes, 10 polices Bitmap, 2 polices OCR, 4 polices Andale (nécessite le jeu de polices international PCL-A1 en option) Polices PS : 136 polices romanes	<b>Carnet d'adresses/Numéros abrégés</b>	LDAP (2 000 éléments explorables max.), Local (1 800 max., dont 200 numéros abrégés)
<b>Compatibilité avec les systèmes d'exploitation<sup>2</sup></b>	UFRII : Windows XP <sup>1</sup> /Server 2003/Server 2003 R2/Vista/Server 2008/7/Server 2008R2/8/8.1/Server 2012/Server 2012R2, MAC OS X (10.5.8 ou version ultérieure) PCL : Windows XP <sup>1</sup> /Server 2003/Server 2003 R2/Vista/Server 2008/7/Server 2008 R2/8/8.1/Server 2012/Server 2012R2 PS : Windows XP <sup>1</sup> /Server 2003/Server 2003 R2/Vista/Server 2008/7/Server 2008 R2/Windows8/8.1/Server 2012/Server 2012R2, MAC OS X (10.5.8 ou version ultérieure) PPD : MAC OS 9.1 ou version ultérieure, MAC OS X (10.3.9 ou version ultérieure), Windows XP <sup>1</sup> /Vista/7/8	<b>Formats de fichier</b>	TIFF, JPEG, PDF, XPS, PDF/XPS (compact), PDF/A-1b, PDF/XPS OCR, Office Open XML (PowerPoint, Word)
<b>Caractéristiques du copieur</b>	Reportez-vous aux vitesses d'impression mentionnées	<b>Fonctions d'envoi avancées en option</b>	KIT FONCTIONS ENVOI UNIVERSEL AVANCÉES-E1 KIT DE SÉCURISATION DE L'ENVOI-D1 KIT SIGNATURE NUMÉRIQUE UTILISATEUR-C1
<b>Vitesse de copie (NB/Couleur)</b>	Noir et blanc : 5,9 s Couleur : 8,2 s	<b>Options de fax</b>	
<b>Temps de sortie de la première copie (NB/Couleur)</b>	Lecture : 600 ppp x 600 ppp Impression : 1 200 dpi x 1 200 dpi pour du texte, 600 dpi x 600 dpi pour des images/graphiques	<b>En option/Standard</b>	En cas d'ajout de l'option, la Carte Fax Super G3-AR1 est requise Super G3 33,6 kbps (jusqu'à 3 secondes/page <sup>5</sup> )
<b>Résolution de copie</b>	Jusqu'à 999 copies	<b>Vitesse du modem</b>	Standard : 200 ppp x 100 ppp Fine : 200 ppp x 200 ppp Super fine : 200 ppp x 400 ppp Ultra fine : 400 ppp x 400 ppp
<b>Copies multiples</b>	Zoom : 25 à 400 % par pas de 1% Rapports de zoom fixes : 25 %, 50 %, 70 %, 100 %, 141 %, 200 %, 400 %	<b>Résolution du fax</b>	Jusqu'à 6 000 pages <sup>5</sup>
<b>Réduction/Agrandissement</b>		<b>Mémoire du fax</b>	Max. 200
		<b>Numéros abrégés</b>	Max. 199
		<b>Groupe de numéros abrégés/de destinations</b>	256 adresses max.
		<b>Multidiffusion</b>	Oui
		<b>Sauvegarde de la mémoire</b>	Transfert par fax, accès double, fax à partir d'un PC (envoi uniquement)
		<b>Autres fonctionnalités</b>	
		<b>Caractéristiques principales</b>	
		<b>Temps de préchauffage</b>	34 s ou moins sous tension, 10 s ou moins sous tension (mode démarrage rapide)
		<b>Temps de reprise à partir du mode veille prolongée</b>	10 secondes ou moins
		<b>Type d'interface</b>	Ethernet : 100BaseT/100Base-TX/10Base-T, USB 2.0 haut débit, 2 ports USB Host (2.0), 1 port USB pour le KIT 2 PORTS USB-E4 qui ajoute 1 port USB Host (2.0)
		<b>Protocoles réseau</b>	TCP/IP* (LPD/Port 9100/WSD/IPP/PPS/SMB**/FTP) * Prise en charge des protocoles IPv4/IPv6 ** L'impression SMB n'est pas prise en charge
		<b>Vitesse du processeur</b>	1,67 GHz
		<b>Mémoire</b>	1 Go + 1 Go
		<b>Disque dur</b>	250 Go (215 Go d'espace disponible)
		<b>Tableau de bord</b>	Écran LCD tactile et inclinable, WVGA couleur TFT de 17,8 cm
		<b>Dimensions (L x P x H)</b>	C3330i / C3325i / C3320i : Standard : 565 mm x 693 mm x 878 mm En option : Avec socle cassette-AL1 : 565 mm x 693 mm x 1126mm Avec socle simple H1 : 565 mm x 693 mm x 1126mm C3320 : Standard : 565 mm x 665 mm x 777 mm En option : Avec socle cassette-AL1 : 565 mm x 665 mm x 1025mm Avec socle simple H1 : 565 mm x 665 mm x 1025 mm



# Caractéristiques techniques

# imageRUNNER ADVANCE C3320, C3320i, C3325i, C3330i

## Espace d'installation (L x P)

C3330i / C3325i / C3320i :  
978 mm x 1117 mm (l : cache de droite ouvert + plateau d'alimentation ouvert, P : tiroirs à cassette ouverts)  
1110 mm x 1117 mm (l : bac du module de finition interne déployé + cache de droite ouvert + plateau d'alimentation ouvert, P : tiroirs à cassette ouverts)  
1655 mm x 1117 mm (l : bac du module de finition externe déployé + cache de droite ouvert + plateau d'alimentation ouvert, P : tiroirs à cassettes ouverts)

## Poids

C3330i / C3325i / C3320i :  
Env. 71,2 kg hors toner (env. 74,1 kg avec le toner), 87,3 kg avec le socle cassette-AL1  
C3320 :  
978 mm x 1088 mm (l : cache de droite ouvert + plateau d'alimentation ouvert, P : tiroirs à cassette ouverts)  
1110 mm x 1088 mm (l : bac du module de finition interne déployé + cache de droite ouvert + plateau d'alimentation ouvert, P : tiroirs à cassette ouverts)  
1655 mm x 1088 mm (l : bac du module de finition externe déployé + cache de droite ouvert + plateau d'alimentation ouvert, P : tiroirs à cassettes ouverts)

## Environnement de fonctionnement

Température : 10 à 30 °C  
Humidité : 20 à 80 % HR (sans condensation)

## Source d'alimentation

220 à 240 V (±10 %), 50/60 Hz (±2 Hz), 4 A

## Consommation électrique

Maximum : Env. 1,5 kW  
Veille : Env. 53,4 Wh  
En mode veille prolongée : Env. 0,8 W ou moins\*  
Délai de mise en mode veille prolongée : 10 s / 60 s par défaut  
Plugin éteint : 0,1 W ou moins (mode normal) / 0,45 W ou moins (mode démarrage rapide)  
Délai de mise en mode Plugin éteint : 4 heures (par défaut)  
Taux de Consommation Électrique Typique (TEC)<sup>†</sup> :  
C3330i : 1,2 kWh  
C3325i : 0,9 kWh  
C3320i : 0,8 kWh  
C3320 : 0,8 kWh

## Niveaux sonores ; Pression acoustique<sup>§</sup> (données de référence, LpAm, position à proximité)

Actif : 49 dB (C3330i/C3325i) 48 dB (C3320i/C3320)  
Veille : 14 dB (tous les modèles)

## Gestion des logiciels et de l'imprimante<sup>1</sup>

MEAP  
MEAP Web  
Universal Login Manager  
Mobile PRINT & SCAN  
Canon Mobile Printing and Scanning

## Gestion des logiciels et de l'imprimante<sup>2</sup>

iW Management Console, compatible avec les services d'eMaintenance via le service RDS intégré ; système de distribution de contenu ; outil de configuration des pilotes Canon (disponible auprès du service de maintenance uniquement) ; interface utilisateur à distance ; logiciel d'accès déporté

## Fonctions de sécurité

Standard :  
Filtrage d'adresses IP/Mac, IPSEC, SNMP V3.0, IEEE 802.1X, module plateforme fiable (TPM), impression sécurisée, verrouillage de disque dur par mot de passe, kit effacement des données du disque dur, boîte aux lettres, identification de service, authentification des utilisateurs, système de gestion des accès.  
En option :  
Gestionnaire de connexion universel (Universal Login Manager)<sup>3</sup>, Impression sécurisée cryptée, PDF crypté, cryptage du disque dur, signatures des utilisateurs et des périphériques, filigranes sécurisés, verrouillage des numérisations, disque dur amovible.  
Les éléments suivants requièrent l'utilisation d'uniFLOW : Impression sécurisée My Print Anywhere, prévention contre la perte de données.

## Consommables

### Cartouche de toner

Toner C-EXV 49 Noir/Cyan/Magenta/Jaune (Production : N 36 000 / CMJ 19 000 pages)<sup>§</sup>

## Caractéristiques des options

### Module d'agrafage

### Module de finition agrafage 2

### Module de finition brochure

### Socle cassette

### Accessoires matériels 1

### Accessoires matériels 2

### Accessoires du contrôleur d'impression

### Publication de documents

### Accessoires système

### Accessoires de sécurité du périphérique

### Accessoires de sécurité des documents

### Accessoires d'accessibilité

### Autres options

MODULE DE FINITION INTERNE-G1  
MODULE DE FINITION AGRAFAGE-UI (externe)  
MODULE DE FINITION BROCHURES-UI (externe)  
SOCLE CASSETTE-AL1  
SOCLE SIMPLE-H1  
SECOND PATEAU POUR SORTIE INTERNE-J1  
TROISIÈME PATEAU-D1<sup>9</sup>  
Chargeur recto-verso double passe-AQ1<sup>9</sup>  
RÉCEPTACLE-J2:  
PATEAU-A2  
KIT 2 PORTS USB-E4  
UNITÉ DE MARQUAGE-B1  
LECTEUR DE CARTE MICARD PLUS pour ULM  
LOT DE 10 CARTES UF MIFARE  
LOT DE 10 CARTES UF HID

KIT D'IMPRESSION CODES BARRES-D1  
JEU DE POLICE CARACT INTER-A1  
KIT D'IMPRESSION PCL-BB1<sup>9</sup>  
KIT D'IMPRESSION PS-BB1<sup>9</sup>  
KIT IMPRESSION DIRECTE (POUR PDF/XPS)-H1<sup>9</sup>  
IW DESKTOP  
LOGICIEL D'ACCÈS WEB-J1  
CARTE FAX SUPER G3-A1  
KIT FAX BI-LIGNE (SUPER G3)-A1  
KIT FAX DÉPORTÉ-A1  
KIT INTERFACE SÉRIE-K2  
KIT DE CONTRÔLE COPIE-A1  
KIT ENVOI UNIVERSEL COULEUR-AA1<sup>9</sup>

KIT ENCRYPTAGE DISQUE DUR-C9  
KIT DISQUE DUR EXTRACTIBLE-AK1  
KIT VERROUILLAGE DES SCANS-B1  
FILIGRANES SÉCURISÉS-B1  
KIT DE CRYPTAGE D'IMPRESSION-D1

Standard :  
KIT LOGICIEL ACCÈS DÉPORTÉ

En option :  
POIGNÉE D'EFFORT-A1  
GUIDE VOCAL-F2  
KIT FONCTION VOCALE-C2

UNITÉ DE MARQUAGE-C1

AGRAFES-D3 : Réservoir d'agrafes pour piquère à cheval du MODULE DE FINITION BROCHURE-UI.

AGRAFES-J1 : Agrafes ordinaires pour le MODULE D'AGRAFAGE-UI et le MODULE DE FINITION BROCHURE-UI

AGRAFES-P1 : Agrafes ordinaires pour le MODULE DE FINITION INTERNE-G1

## Notes

<sup>1</sup> Pour connaître les solutions d'impression disponibles pour les autres environnements et systèmes d'exploitation tels que AS/400, UNIX, Linux et Citrix, allez sur <http://software.canon-europe.com/>. Certaines de ces solutions sont payantes.

<sup>2</sup> Les types de périphérique SAP sont disponibles auprès du service achats de SAP.  
\* À compter du 7 avril 2015, le pilote d'impression n'est plus pris en charge sous Windows XP.

<sup>3</sup> Fondé sur la norme ITU-T, Tableau n°1

<sup>4</sup> Le mode veille prolongée à 1 W n'est pas toujours disponible. Certaines options et configurations réseau peuvent empêcher le périphérique de passer en mode veille prolongée. Pour plus d'informations, consultez le guide d'utilisation.

<sup>5</sup> Le taux de Consommation Électrique Typique (TEC) représente l'électricité consommée par un produit pendant une semaine, mesurée en kilowatt par heure (kWh). La méthodologie des tests d'évaluation est définie par Energy Star (<http://www.eu-energystar.org>).

<sup>6</sup> Émission sonore déclarée selon la norme ISO 7779

<sup>7</sup> Logiciel gratuit disponible à partir du centre de téléchargement des logiciels (<http://software.canon-europe.com/>). Pour obtenir plus d'informations sur les services de configuration et d'installation, veuillez contacter votre conseiller commercial.

<sup>8</sup> Basé sur une couverture de 5 %

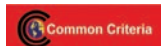
<sup>9</sup> En option uniquement sur le modèle C3320

<sup>†</sup> Veuillez vous reporter au site Web Canon de votre pays  
Pour plus d'informations concernant les options disponibles sur les multifonctions IR-ADV série C3300, veuillez vous reporter aux fiches techniques disponibles sur le site Web Canon de votre pays.

## Logiciels et solutions



## Certifications et compatibilité



Canon France S.A.  
17, quai du Président Paul Doumer  
92414 Courbevoie Cedex  
Tél. : 01 41 99 77 77  
Fax : 01 41 99 77 99

canon.fr

Canon Belgium NV/SA  
Berkenlaan 3  
1831 Diegem  
Tel. 02-722 04 11  
Fax 02-721 32 74

canon.be

Canon Inc.  
canon.com

Canon Europe  
canon-europe.com

French edition  
© Canon Europa N.V., 2015

Canon (Suisse) SA  
Richtstrasse 9  
8304 Wallisellen  
Canon Helpdesk  
Tel. +41 (0)848 833 835

canon.ch

Canon Luxembourg SA  
Rue des Joncs 21  
L-1818 Howald - Luxembourg  
Tél: 48 47 96 218  
Fax: 48 98 79 235

canon.lu

